

# 30 - LE PLESSIS-ROZAINVILLERS - SORTIE NORD-OUEST D54

## Vue panoramique depuis la sortie nord-ouest du Plessis-Rozainvillers, sur la D54.

A la limite entre les paysages du plateau du Santerre et le basculement vers la vallée de l'Avre, le paysage qui s'ouvre depuis le Plessis-Rozainvillers se caractérise principalement par de grandes parcelles agricoles qui s'étendent à perte de vue. Les panoramas sont larges, les vues sont profondes ; et malgré une apparente homogénéité de ce paysage, quelques masses boisées marquent la limite plateau/vallée.

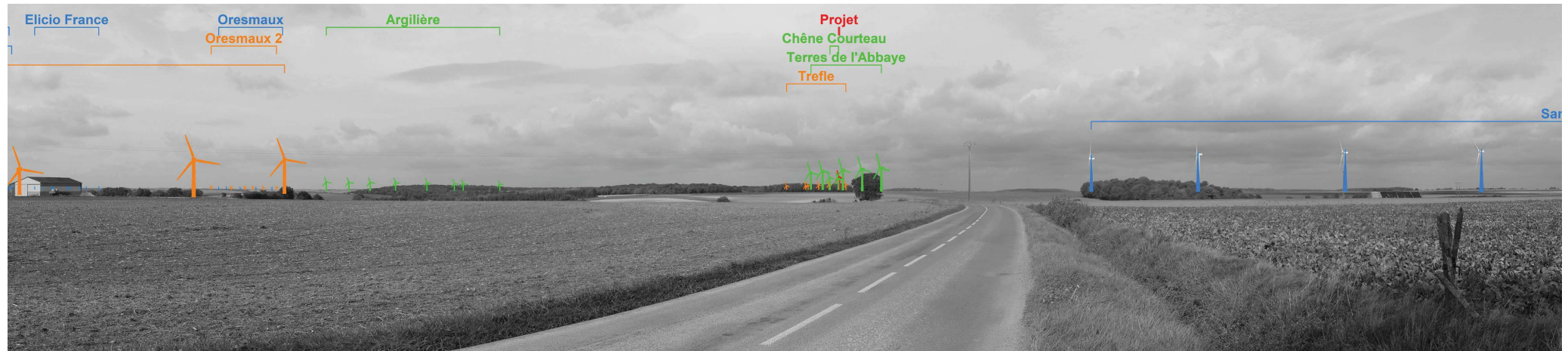
L'ensemble de parcs éoliens Santerres Energies + Terres de l'Abbaye (accordé) + Chêne Courteau (accordé) se trouve dans la champ de vision, soulignant cette limite plateau/vallée.

**Le parc éolien de Thennes se situe dans la continuité de cet alignement de parcs éoliens. Distants de plus de 6,5 km du point de vue, il ne se distingue pas précisément des autres parcs car il se trouve à l'arrière-plan, exactement dans le même angle de vue. L'impact est faible.**

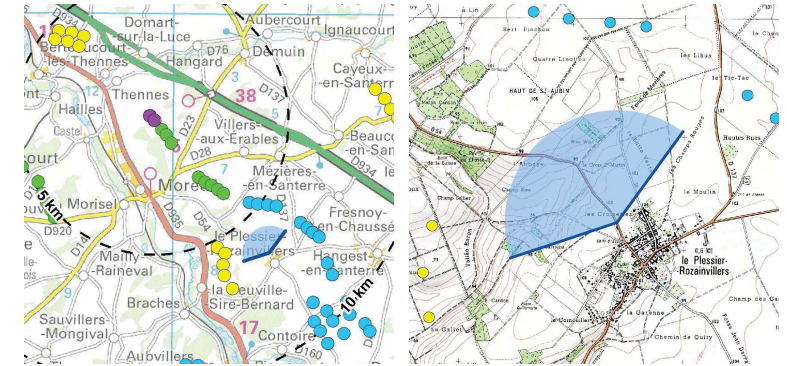
ETAT INITIAL / 120°



FRISE



X (Lambert 93) : 667570  
 Y (Lambert 93) : 6961728  
 Cap : 324  
 Date : 4/10/2017  
 Heure : 11:38  
 Éolienne la plus proche : E2 - 6,5 km  
 Éolienne la plus éloignée : E1



PROJET





**PROJET** - pour une vision des éoliennes à «taille réelle», tenir le document à 50 cm du regard

42°





